

euroGraph.

AFFICHAGE

l'Agence Média
en Principauté
de Monaco



[Kit Média]

AFFICHAGE



Le panneau 2m² en général

Suite à la volonté de la Mairie de Monaco et de celles de ses villes limitrophes, le 2m² est beaucoup plus développé que le reste des autres formats d'affichage sur cette zone géographique. Il n'en est que plus efficace et incontournable en matière de mass-média.

*Le panneau 2m² aux entrées,
aux sorties, dans les parkings
de la Principauté et à l'Héliport.*

Compte tenu de son hyper urbanisation, plus de 30 000 véhicules entrent et circulent chaque jour dans Monaco. D'où le choix stratégique de s'orienter sur les sucettes se situant aux entrées et sorties stratégiques de la Principauté ainsi que dans les parkings les plus fréquentés, et à l'Héliport de cette dernière.

25 FACES / RÉSEAU BLANC



- 1 - Entrée Monaco, moyenne corniche, en venant de Nice
- 2 - Sortie Monaco, moyenne corniche, en allant vers Nice
- 3 - Entrée Monaco, moyenne corniche, en venant de Nice
- 4 - Sortie Monaco, Bd du Jardin Exotique, en allant vers Nice
- 5 - Entrée Monaco, basse corniche, en venant de Nice
- 6 - Entrée Monaco, basse corniche, en venant de Nice
- 7 - Sortie Monaco, basse corniche, en allant vers Nice
- 8 - Avenue de Fontvieille, sens descendant
- 9 - Boulevard du Jardin Exotique
- 10 - Boulevard Albert II - Centre commercial Fontvieille
- 11 - Place d'Armes, direction le Rocher
- 12 - Tunnel de Fontvieille, direction Carrefour et Stade Louis II
- 13 - Face au Musée Océanographique, Rocher Monaco Ville
- 14 - Parking du port de Monaco, quai Antoine 1er, unique sortie
- 15 - Parking Gastaud. Quartier de -la Condamine
- 16 - Boulevard Albert 1er. Face automobile CLub
- 17 - Boulevard d'Ostende, Théâtre Princesse Grace
- 18 - Gare SNCF de Monaco, Galerie Sainte Dévote
- 19 - Pont Ste Dévote, près de la Gare de Monaco
- 20 - Parking Place du Casino, sortie Office du Tourisme
- 21 - Parking Forum Grimaldi Av. Princesse Grace Unique entrée
- 22 - Avenue Saint Laurent, Quartier Boulevard des Moulins
- 23 - Parking Place des Moulins, Bd des Moulins
- 24 - Parking Forum Grimaldi Av. Princesse Grace Unique entrée
- 25 - Avenue Princesse Grace Face Larvotto Direction le Méridien

25 FACES / RÉSEAU BLANC

- 1** **Entrée Monaco,**
Moyenne corniche
En venant de Nice



- 2** **Sortie Monaco,**
Moyenne corniche
En allant vers Nice



- 3** **Entrée Monaco,**
Moyenne corniche
En venant de Nice



- 4** **Sortie Monaco,**
Boulevard du Jardin
Exotique.
En allant vers Nice



- 5** **Entrée Monaco,**
Basse corniche
En venant de Nice



- 6** **Entrée Monaco,**
Basse corniche
En venant de Nice



- 7** **Sortie Monaco,**
Basse corniche
En allant vers Nice



- 8** **Boulevard**
Jardin Exotique
Entrée Principauté
En venant de Nice



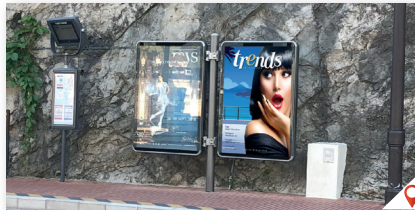
9 Avenue
de Fontvieille
Sens descendant



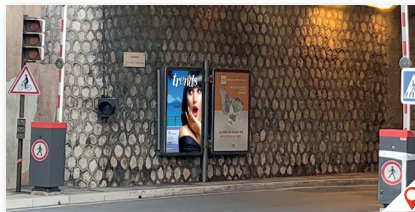
10 Boulevard Albert II
Centre commercial
Fontvieille



11 Place d'Armes
Direction le Rocher



12 Tunnel de Fontvieille
Direction Carrefour
et Stade Louis II



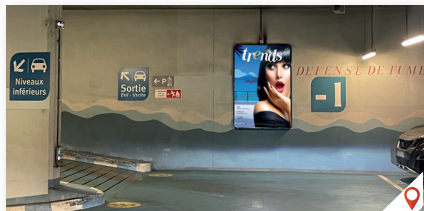
- 13** Face au Musée
Océanographique,
Rocher Monaco Ville



- 14** Parking du Port de
Monaco
Quai Antoine 1er
Unique sortie



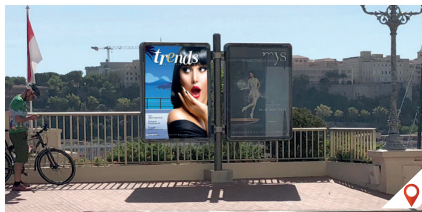
- 15** Parking Gastaud,
Quartier de la
Condamine



- 16** Boulevard Albert 1er
Face Automobile Club



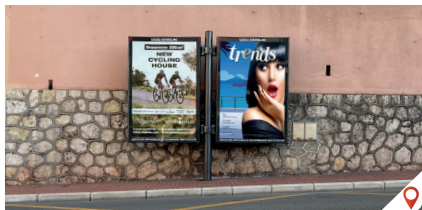
- 17** Avenue d'Ostende,
près de la Gare de
Monaco



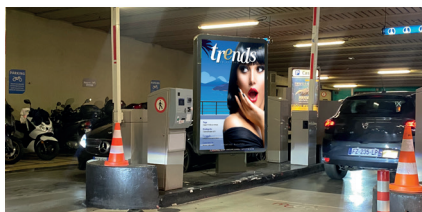
- 18** Gare SNCF
de Monaco,
Galerie Sainte Dévôte



- 19** Pont Ste Devote,
près de la Gare de
Monaco



- 20** Parking Place
du Casino
Sortie Hôtel de Paris



21 Parking Place du Casino

Sortie Office
du tourisme



Non mis à jour par Google

22 Avenue Saint Laurent,

Quartier Boulevard
des Moulins



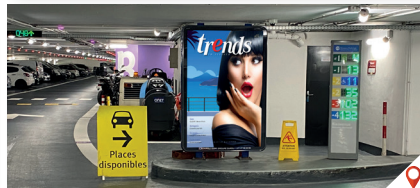
23 Parking Place des Moulins,

Bd des Moulins



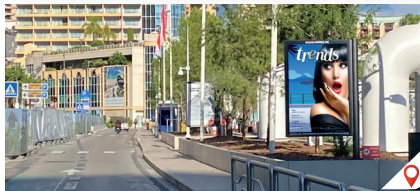
24 Parking Forum
Grimaldi

Av. Princesse Grace
Unique entrée



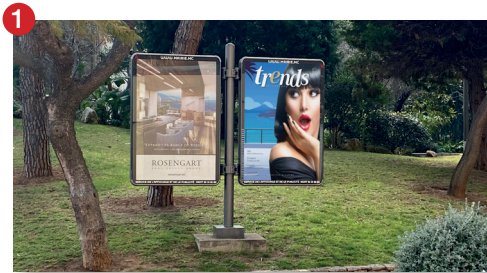
25 Avenue Princesse
Grace

Face Larvotto
Direction le Méridien



RÉSEAU LUX A

10 FACES



1 - HÉLIPORT
Digue Columbus

2 - FONTVIEILLE
Av. de Fontvieille - sens desc.

3 - PLACE D'ARMES

4 - JARDIN EXOTIQUE
Sens descendant

5 - BOULEVARD ALBERT 1^{ER}

6 - GARE SNCF
Galerie Sainte-Dévote Villa Gloriette

7 - AVENUE D'OSTENDE
Face Banque

8 - AVENUE PRINCESSE GRACE
Grimaldi Forum - plage

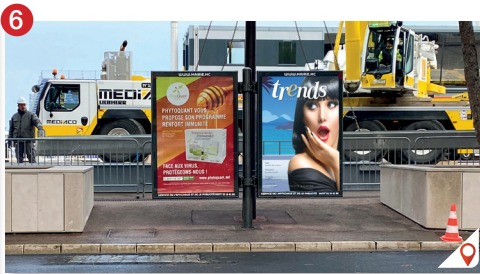
9 - LARVOTTO
Sens Monaco > Menton

10 - SAINT-ROMAN
Terminus des bus

eurograph.
LUXURY

RÉSEAU LUX B

10 FACES



1 - WURTENBERG

Rond-point

2 - FONTVIEILLE

Stade Louis II : Guelfe/Castelans

3 - FONTVIEILLE

Colonne Morris Centre Com.

4 - JARDIN EXOTIQUE

Sens descendant

5 - LA CONDAMINE

Avenue du Port - Marché

6 - BOULEVARD ALBERT I^{ER}

Boulevard Suffren Raymond

7 - GARE SNCF

Pont Sainte-Dévote

8 - GARE SNCF

Galerie Sainte-Dévote

9 - BOULEVARD DES MOULINS

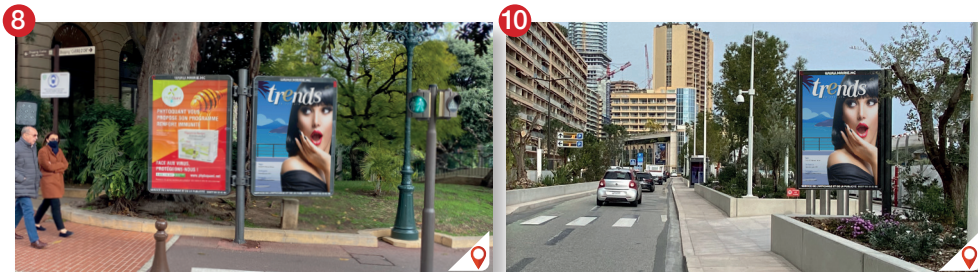
Office du Tourisme

10 - LARVOTTO

Sens Monaco > Menton

eurograph
LUXORCE

RÉSEAU LUX C
10 FACES



1 - HELIPORT
Chapiteau Cirque

2 - FONTVIEILLE
Colonne Morris Centre Com.

3 - JARDIN EXOTIQUE
Sens montant

4 - CONDAMINE
Avenue du Port - Marché

5 - BOULEVARD ALBERT I^{ER}
Boulevard Suffren Raymond

6 - GARE SNCF
Pont Sainte-Dévote

7 - GARE SNCF
Galerie Sainte-Dévote

8 - BOULEVARD DES MOULINS
Office du Tourisme

9 - BOULEVARD DES MOULINS
Place des Moulins

10 - LARVOTTO
Sens Monaco > Menton

eurograph
LUXENCE

RÉSEAU LUX D
10 FACES



1 - WURTENBERG

Rond-point

2 - HELIPORT

Chapiteau Cirque

3 - FONTVIEILLE

Av. de Fontvieille - sens montant

4 - FONTVIEILLE

Colonne Morris Centre Com.

5 - BOULEVARD RAINIER III

Jonction Avenue Prince Pierre

6 - MONEGHETTI

Place des Moneghetti

7 - JARDIN EXOTIQUE

Sens descendant

8 - GARE SNCF

Galerie Sainte-Dévote

9 - AVENUE PRINCESSE GRACE

Grimaldi Forum - plage

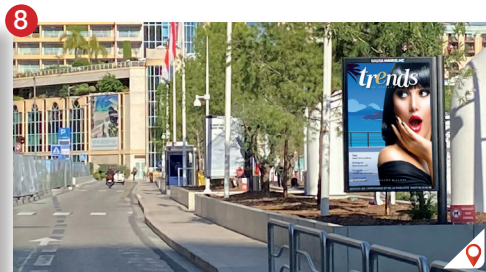
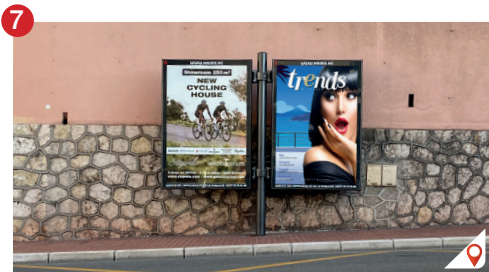
10 - LARVOTTO

Sens Monaco > Menton

eurograph.
MONACO

RÉSEAU LUX F

10 FACES



1 - FONTVIEILLE

Av. de Fontvieille - en bas

2 - FONTVIEILLE

Pont Cadre

3 - FONTVIEILLE

Colonne Morris Centre Com.

4 - JARDIN EXOTIQUE

Sens descendant

5 - BOULEVARD RAINIER III

Jonction Avenue Prince Pierre

6 - RASCASSE

Tunnel accès Fontvieille

7 - GARE SNCF

Galerie Sainte-Dévote

8 - AVENUE PRINCESSE GRACE

Grimaldi Forum - avenue

9 - LARVOTTO

Sens Menton > Monaco

10 - SAINT-ROMAN

Terminus des bus

eurograph
COMMUNICATION

RÉSEAU LUX **G**
10 FACES



1 - FONTVIEILLE

Av. de Fontvieille - sens montant

2 - FONTVIEILLE

Pont Cadre

3 - JARDIN EXOTIQUE

Sens montant

4 - ROCHER

Musée Océanographique

5 - BOULEVARD ALBERT I^{ER}

ACM - boulevard

6 - MONEGHETTI

Place des Moneghetti

7 - GARE SNCF

Galerie Sainte-Dévote

8 - BOULEVARD DES MOULINS

Eglise Saint-Charles

9 - AVENUE PRINCESSE GRACE

Grimaldi Forum - avenue

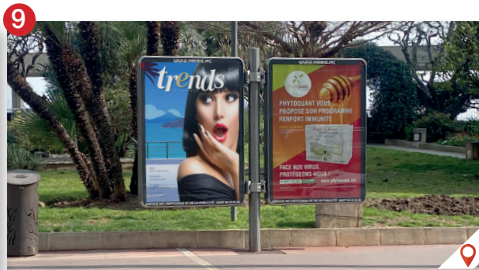
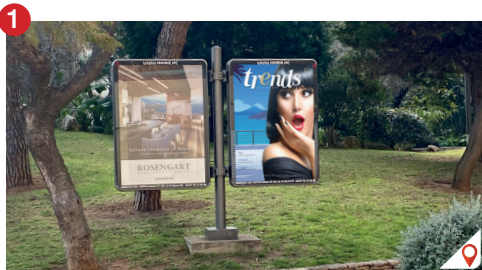
10 - LARVOTTO

Sens Menton > Monaco

eurograph
LUXURIE

RÉSEAU LUX H

10 FACES



1 - HELIPORT
Digue Columbus

2 - FONTVIEILLE
Stade Louis II : Guelfe/Castelans

3 - FONTVIEILLE
Av. de Fontvieille - en bas

4 - FONTVIEILLE
Colonne Morris Centre Com.

5 - JARDIN EXOTIQUE
Sens montant

6 - PLACE D'ARMES
Arrêt de bus

7 - GARE SNCF
Galerie Sainte-Dévote

8 - BOULEVARD DES MOULINS
Eglise Saint-Charles

9 - BOULEVARD DES MOULINS
Place des Moulins

10 - LARVOTTO
Sens Menton > Monaco

eurograph
MONACO

RÉSEAU OSTENDE
12 FACES



Face descendante,
direction Ste Devote et Port



Face montante,
direction Place du Casino à 100m



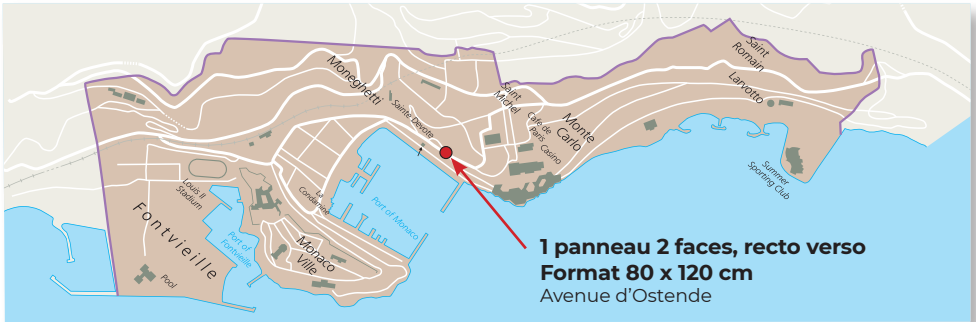
RÉSEAU OSTENDE
12 FACES



Face descendante,
direction Ste Devote et Port



Face montante,
direction Place du Casino à 200m



RÉSEAU OSTENDE
12 FACES



Face descendante,
direction Ste Devote et Port



Face montante,
direction Place du Casino à 300m



RÉSEAU OSTENDE
12 FACES



Face descendante,
direction Ste Devote et Port



Face montante,
direction Place du Casino à 400m



RÉSEAU OSTENDE
12 FACES



Face descendante,
direction Ste Devote et Port



Face montante,
direction Place du Casino à 500m



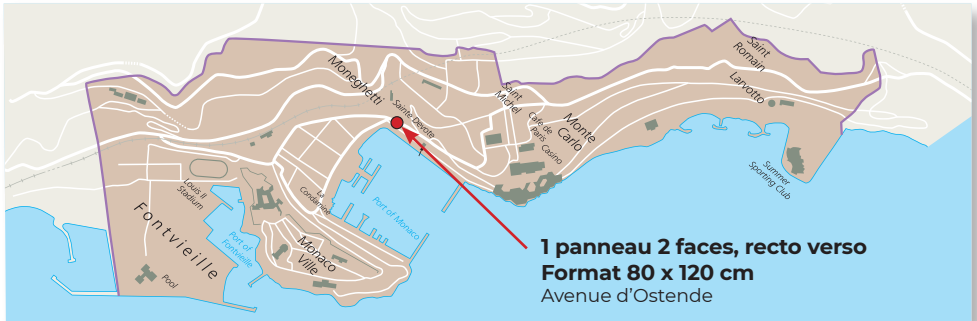
RÉSEAU OSTENDE
12 FACES



Face descendante,
direction Ste Devote et Port



Face montante,
direction Place du Casino à 600m



ECRANS DIGITAUX
PLACE DU CASINO



2 écrans digitaux 1080 x 1920 pixels - Sortie Café de Paris



1 écran digital 1080 x 1920 pixels
Sortie Office du Tourisme

ECRANS DIGITAUX
PLACE DU CASINO



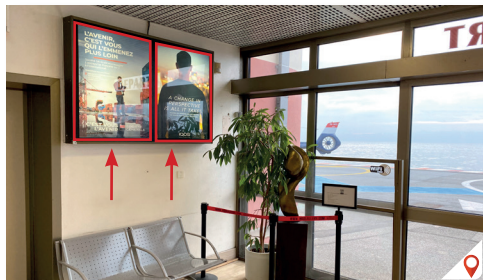
1 écran digital place du Casino 3840 x 2160 pixels - Sortie Mada One



1 écran digital entrée Grimaldi Forum
3840 x 2160 pixels



FACES HÉLIPORT



2 Panneaux 70x107

Unique salle d'embarquement

[FACES HÉLIPORT]



Panneau 69 x 99
Unique salle d'embarquement

[FACES HÉLIPORT]



1 Panneau 73x149
Hall principal d'embarquement

FACES HÉLIPORT

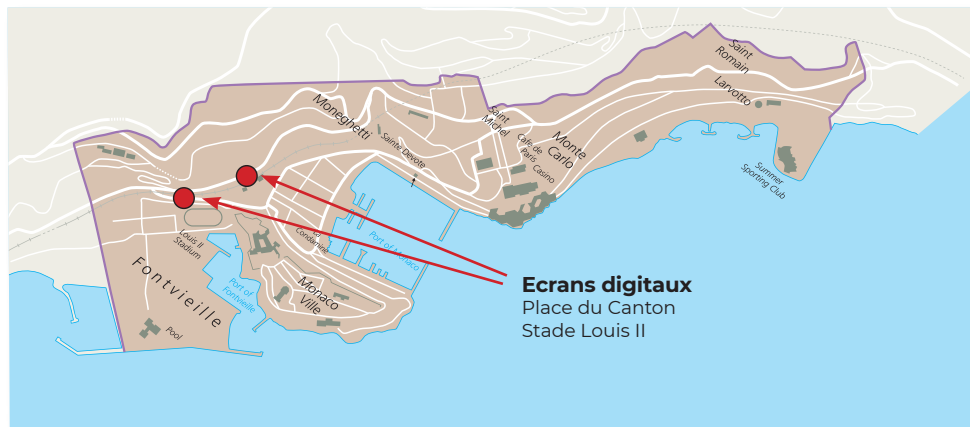


1 Panneau 68x135
Hall principal d'embarquement

ECRANS DIGITAUX
GRAND FORMAT



Panneau Digital 1920 x 1080 pixels - **STADE LOUIS II** Panneau Digital 1920 x 1080 pixels - **PLACE DU CANTON**



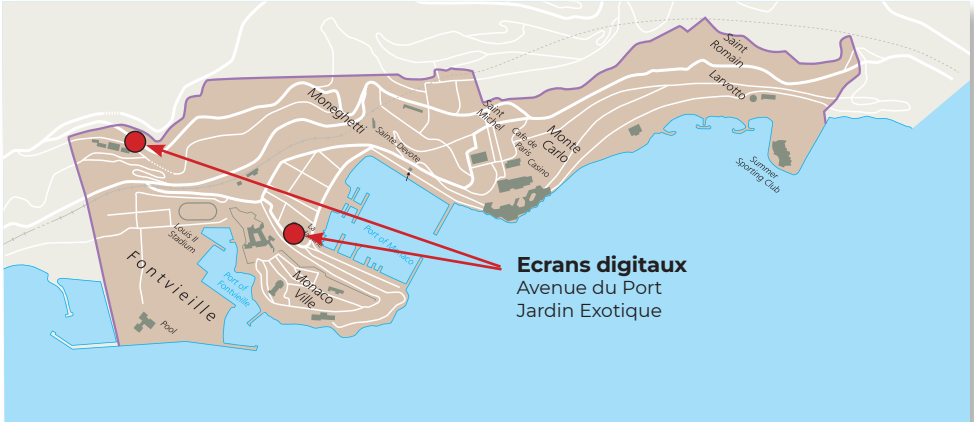
ECRANS DIGITAUX



Panneau Digital 400 x 720 pixels - **LE PORT**



Panneau Digital 400 x 720 pixels - **JARDIN EXOTIQUE**



ECRANS DIGITAUX



Panneau Digital 720 x 400 pixels - **Saint ROMAN**



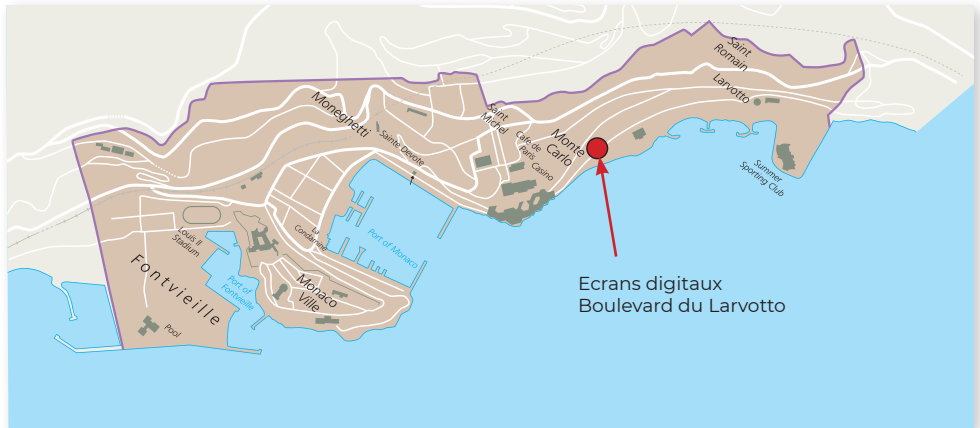
Panneau Digital 400 x 720 pixels - **BD ITALIE**



ECRANS DIGITAUX



Panneau Digital 400 x 720 pixels - **BD LARVOTTO**



Ecrans digitaux
Boulevard du Larvotto

RÉSEAU PARKINGS



1 - STADE LOUIS II

Entrée côté station essence

2 - C.C. FONTVIEILLE

Proche caisses automatiques
Galerie C.C. îlot Rainier III
Sortie avenue Albert II
après barrière
Niv. - 1 Entrée / Sortie

3 - CONDAMINE

Sortie face ascenseurs

4 - PÊCHEURS

Niv. Entrée extérieure

5 - CASINO

Entrée One Monte-Carlo
Sortie Café de Paris (véhicules)
Entrée Café de Paris
Sortie Café de Paris (piétons)

6 - ST LAURENT

Entrée / Sortie visible extérieure

7 - SAINT CHARLES

Sortie après barrières

8 - LARVOTTO

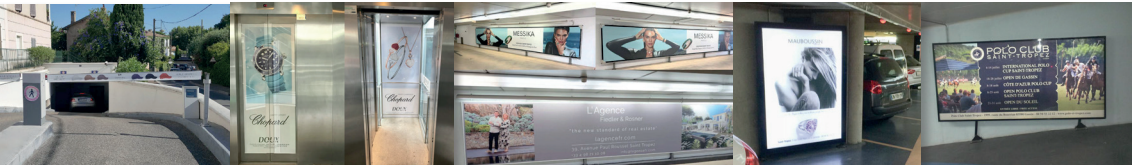
Caisse automatique

4 Réseaux sur demande

ST-TROPEZ PARKING DES LICES



“350 000
véhicules
par an”





ST-TROPEZ PARKING DES LICES



Bras de barrières

• 2 barrières d'entrée et 2 barrières de sortie, support incontournable avec l'originalité et le double impact.

Tarif : 2 000 €/mois

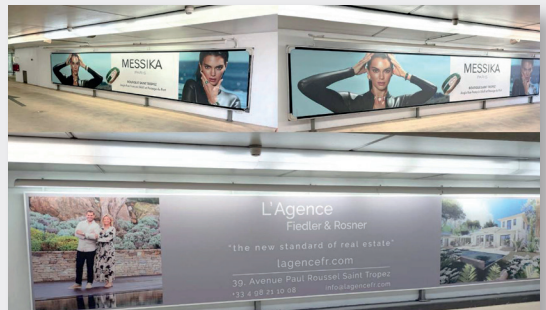
• **Possibilité de communiquer sur les tickets de parking**

• 52 500 tickets par mois d'avril à octobre

Tarif : 1 950 €/mois

Affichage XXL (Bâches tendues)

- Sortie voiture 9m x 1,60m 9 000 €/an
- Entrée voiture 10m x 1,60m 7 500 €/an
- Bâche au 2e niv. 10m x 1,60m 5 500 €/an
- Entrée 3e niv. 10m x 1,60m 4 500 €/an





ST-TROPEZ PARKING DES LICES



Ascenseurs : Portes et intérieurs

- Habillage des 9 portes d'ascenseurs et de l'intérieur
- Tarif** : 4 000 €/mois

Offre spéciale pour la saison d'avril à octobre
Tarif : 14 000 € (au lieu de 28 000 €)

700mm x 1745mm, visuel coupé en deux au milieu

Production, pose et dépose

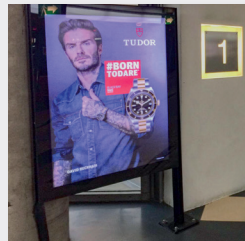
Tarif : 2 550 €/par visuel pour les 9 ascenseurs

Caissons lumineux Format A0

- 4 caissons lumineux situés vers les portes de sortie piétonne donnant accès aux ascenseurs sur les 4 niveaux
 - 841mm x 1 189mm :
- Tarif** : 7 200 €/an

Caissons lumineux F200

- Entrée principale du parking, passage obligé pour tous les véhicules.
 - 1 650mm x 1 130mm :
- Tarif** : 4 500 €/an



Format A0



F200

An aerial night photograph of Monaco, showing the city's lights and buildings illuminated against the dark sky and sea. The city is built on a hillside, with lights reflecting on the water in the harbor.

eurograph.

Contact: info@eurograph.mc

S.A.M au Capital de 300 000 € - 1 Rue du Gabian MC 98000 PRINCIPAUTE DE MONACO

R.C.I : 84 S 2071 / S.S.E.E n° 552 MC 1820 110 2 / FR 72 000004191